

docline

CONNECTING PATIENTS WITH DOCTORS

**Optimizamos recursos y
mejoramos la experiencia del
paciente**





Sobre docline



- + **Docline** es una plataforma de **Salud Digital** que conecta médicos, pacientes y empresas través de su tecnología de **Triage con IA, Videoconsultas, Chat y Receta Online** privada que cumple la normativa vigente RD 1718/2010.
- + Nuestra plataforma permite al **paciente** conectar con profesionales sanitarios online de **forma inmediata**, esté donde esté y desde cualquier dispositivo con conexión a internet.
- + **2** Aseguradoras, **10** Hospitales, **1500** profesionales sanitarios de **35** especialidades y **300.000** pacientes utilizan **Docline**.

Tecnología Peer To Peer / Videoconsultas Encriptadas

- **Aplicación Web y App** para realizar **videoconsultas con un clic** desde ordenadores de mesa o portátiles.
- Función de compartir toda la pantalla, parte de la pantalla, página específica de un navegador, documento específico etc.
- **Módulo de chat** para intercambiar texto, archivos, imágenes.
- **Inicio de vídeo consulta desactivando audio y/o video.**
- Video consultas en modo **multiconferencia**.



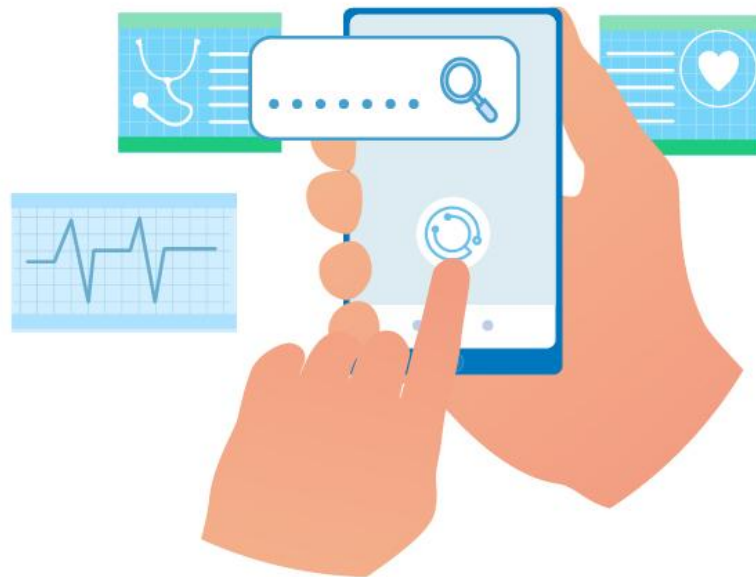
Portal del Paciente



- Plataforma **Multilingual** (Español/ Inglés)
- **Videoconsulta Multiplataforma** (Web + App)
- Integración API + SDK Videoconsulta
- Mensajería Privada
- **Receta Online**
- Avisos vía email / SMS
- Nube de documentos
- **Historia Clínica Digital**
- Informe médico digital
- TPV Online
- GDPR Compliance
- Soporte Online / Atención al cliente
- **Marca Blanca**

Portal del Profesional Sanitario

- Plataforma **Multilingual** (Español/ Inglés)
- Módulo de Interconsulta
- Videoconsulta **Multiplataforma** (Web+App)
- Integración API/Webservice + SDK Videoconsulta
- **Mensajería Privada**
- Módulo de **Recetas Online**
- **Nube de documentos**
- **Historia Clínica Digital**
- **Informe médico digital**



Portal del Profesional Sanitario



- **Módulo de generación de formularios**
- TPV Online internacional
- **Firma digital** / evidencias electrónicas
- GDPR Compliance
- Soporte Online / Atención al cliente
- **Resolución de incidencias**
- GB Almacenamiento
- Gestión de permisos
- **Actualizaciones** (sistemas operativos / navegadores web)
- Mejoras continuas

Portal del Administrador

- **Dashboard** (KPI's)
- **Exportar Informes**
- Gestión de permisos
- Acceso a feedbacks y reseñas de pacientes
- Acceso a tickets de incidencias y soporte online
- **Gestión ágil de altas/bajas/modificaciones de usuarios** de la herramienta, es decir, de profesionales sanitarios y pacientes
- Historial de inicios de sesión del administrador



Servicios Médicos Online On-Demand

- **Medicina General 24/7**
- Alergología
- **Pediatría 24/7**
- Psicología
- Psiquiatría
- Ginecología
- Dermatología
- Urología
- Traumatología
- Endocrinología
- Oncología / **Psicooncología**

- Cirugía General
- Cirugía oral y maxilofacial
- Cardiología
- Oftalmología
- **Nutricionista y Coach de Salud**
- Neuropediatría
- Oncología
- Entrenador Personal
- Consejo Farmacéutico
- Matrona
- Medicina Estética

Acerca de nuestra comunidad de Médicos Digitales

25 Especialidades



70% Consultas Privadas



35-65 Médicos Digitales



30% Hospitales Públicos/Privados



KPI's Mensuales de Docline



9.550
Videoconsultas



14.600
Consultas por Chat



2.900
Recetas Digitales



10%
Consultas de Pediatría



15%
**Endocrinología
Nutrición**



65%
**Medicina General, Psicología,
Dermatología, Ginecología,
Oncología, Neuropediatría etc.**

Comité Científico de Docrine



Dra Ana María Navío Serrano

- Emergency Physician Summa 112
- American Academy of Emergency Medicine (AAEM):
- Director of the Emergency Ultrasound Section of AAEM (EUS-AAEM)
- Executive Board Member of the Educational Committee
- Member of the International Committee into AAEM



Dr. Manuel Grandal Martín.

- Prof, PhD, Msc, MD.
- Adjunto Gerencia Asistencial de Atención Hospitalaria
- Servicio Madrileño de Salud -SERMAS
- Vicepresidente de la Sociedad Ibérica de Telemedicina y Telesalud - SITT
- Profesor Asociado Medicina, Universidad Privada Alfonso X el Sabio - UAX

Comité Científico de Docrine



Dr Jorge Cervilla Ballesteros

- Catedrático de la Universidad de Granada (Psiquiatría)
- Senior Lecturer Visitante en King's College London.
- Facultativo Especialista de Área en Unidad de Hospitalización del Hospital Universitario San Cecilio (2009-2011), Coordinador de Unidad de Hospitalización (2012-2015) y Director de la Unidad de Salud Mental desde 2016 hasta la actualidad



Dr César Ramírez

- Jefe de Unidad Oncológica y Cirugía General de Quirónsalud.
- Aparición en la lista de los 100 mejores médicos de España según Forbes 2018
- Socio de Docrine

Casos de éxito



DoctorClic

Docline ha desarrollado la plataforma **DoctorClic** como marca blanca para ofrecer el servicio de Telemedicina tanto para los empleados de **Axa Partners** como para el negocio B2B de la compañía.



saludweb

Docline ha desarrollado la plataforma Saludweb como marca blanca para implementar la Telemedicina en el grupo hospitalario de Caser. (Hospitales Parque)

Ciberseguridad

- Formación de empleados en Ciberseguridad
- 2 PenTest / Año



Entidades públicas y privadas que han confiado en Docline

Adecco



CLÍNIC
BARCELONA
Hospital Universitari



docline



CONNECTING PATIENTS WITH DOCTORS

<http://www.docrine.es>